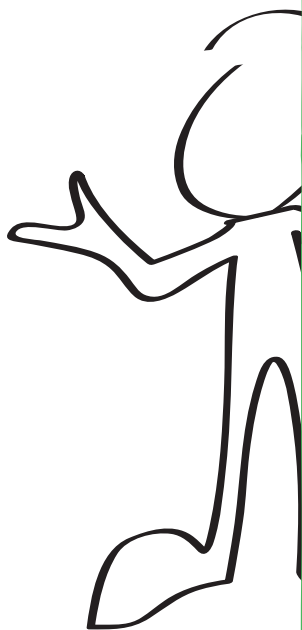


# Mi Diario Personal de Gastos

Creen sus propias categorías. Coloquen una categoría en cada uno de los casilleros superiores del siguiente cuadro. Anoten lo que gastan cada día, colocando la cantidad en la categoría correspondiente. Por ejemplo, cuando compren algo en una máquina expendedora, pongan la cantidad bajo “Comidas fuera de casa”. Si van al cine, anótenlo bajo “Diversión”. Piensen en llevar consigo una tarjeta o libreta para poder anotar las compras inmediatamente, y luego transfieran la información a su diario de gastos cuando lleguen a casa. Hagan copias de este formulario y usen uno nuevo cada mes. Al final del mes, sumen los gastos de cada categoría con una calculadora.



**Mes y año:** \_\_\_\_\_

Ejemplo: Comidas fuera de casa					
\$2.00					
\$0.75					
\$8.78					
\$21.45					
\$1.25					
\$13.99					
TOTAL: \$48.22					

(Continúa)

# Mi Diario Personal de Gastos

Ejemplo: Comidas fuera de casa					
\$2.00					
\$0.75					
\$8.78					
\$21.45					
\$1.25					
\$13.99					
TOTAL:					
\$48.22					

Ejemplo: Comidas fuera de casa					
\$2.00					
\$0.75					
\$8.78					
\$21.45					
\$1.25					
\$13.99					
TOTAL:					
\$48.22					

